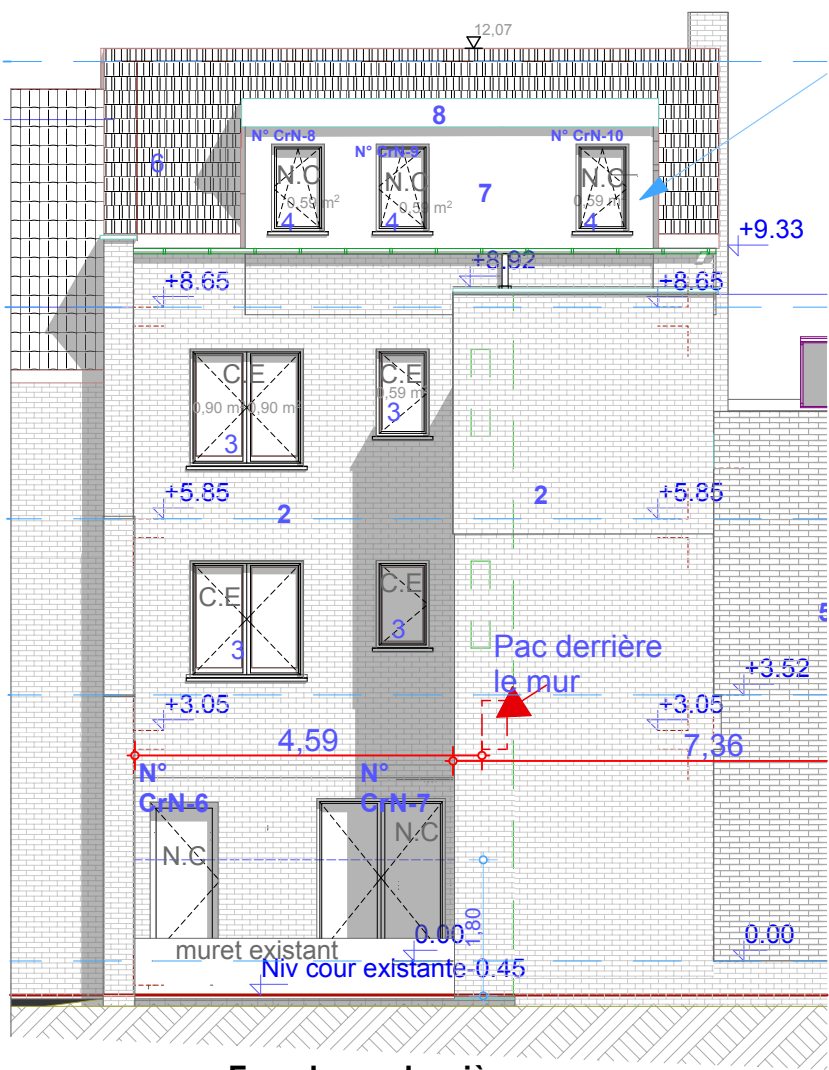
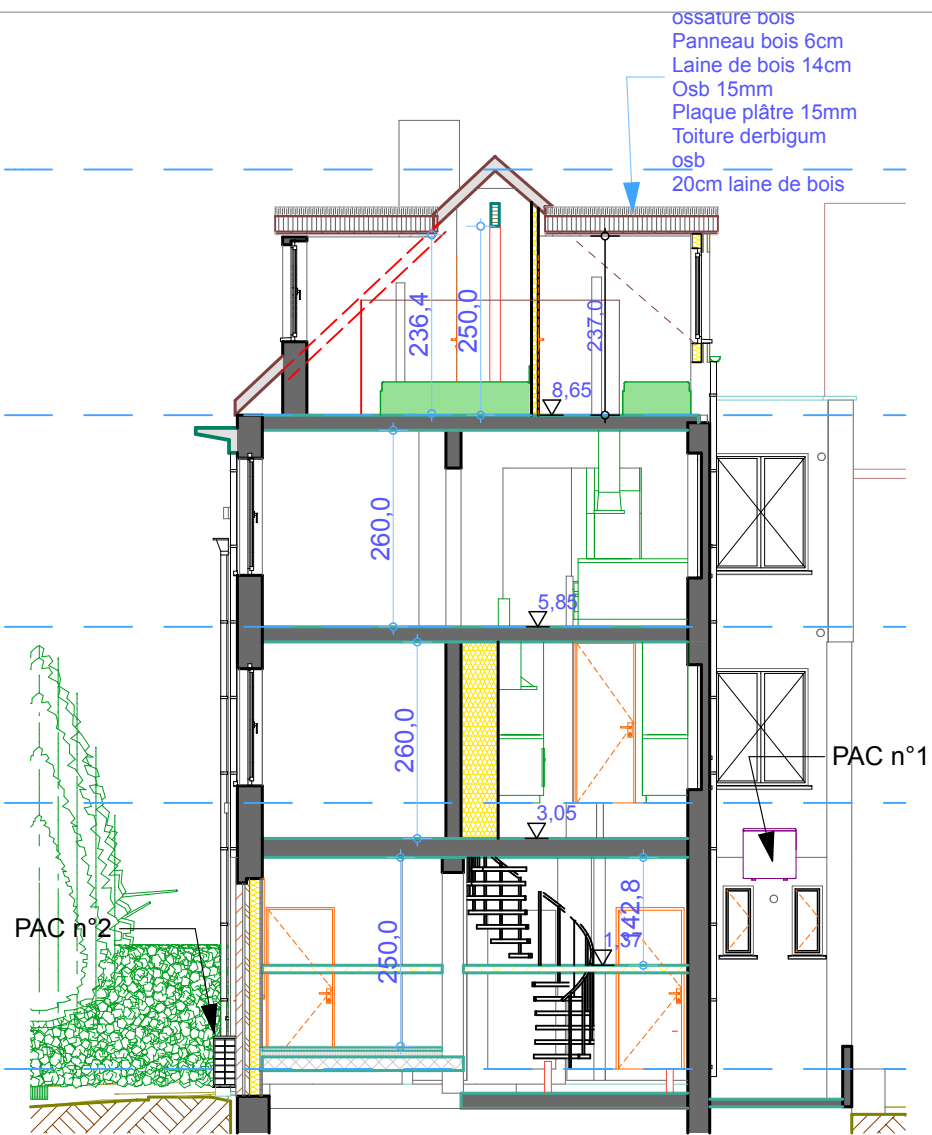


Façade sud avenue des Criquets



Façade nord arrière



Coupe 01

LEGENDE DES MATERIAUX

- 1) Enduit Blanc
- 2) Briques existantes brunes
- 3) C.E Châssis existants récents PVC blanc
- 4) N.C Nouveau châssis bois peint en blanc
- 5) Briques peintes en blanc par le voisin
- 6) Tuiles T.C rouges
- 7) Bois peint en blanc
- 8) Panneaux imputrescibles blancs

Installation
de deux pompes à chaleur
Av. des Criquets 2A
1070 Watermael-Boitsfort

Demandeur:
M.Nicolas de Bonhome
Schapenstraat 46
3080 Tervuren

Demande de permis d'urbanisme
Pose de deux pompes à chaleur
Plan PU-1.8
Façades coupe 01

Date : 15 Janvier 2026
Dossier n°
Région Bruxelles Capitale
Echelle : 1/ 100